

## Основные задачи Службы социальных участковых районных бюро СПб ГКУ "ЦОСО"



Принимают заявление от граждан и составляют индивидуальную программу предоставления социальных услуг (ИППСУ) с учётом индивидуальной нуждаемости.



Принимают от граждан и организаций информацию о нуждающихся в социальном сопровождении в письменном виде и по телефону кол-центра.



Выясняют проблемы граждан, находящихся в трудной жизненной ситуации, путём проведения обследования условий их жизни, в том числе с выездом на место проживания, а также путём получения информации от медицинских организаций и органов местного самоуправления.



Определяют перечень организаций, привлекаемых к социальному сопровождению, в целях оказания различными организациями необходимых услуг (социальное обслуживание, здравоохранение, образование, культура, занятость населения и др.)

Служба социальных участковых  
доступна в каждом районе  
Санкт-Петербурга:  
16 районных и  
1 межрайонное бюро

**Единый центр  
телефонного обслуживания  
(кол-центр)  
576-0-576**

Операторы кол-центра консультируют:

- по вопросам организации социального обслуживания;
- по перечню необходимых документов для признания граждан нуждающимися в социальном обслуживании;
- по составлению индивидуальной программы предоставления социальных услуг (ИППСУ);
- по другим социальным вопросам

Ведётся предварительная запись на приём в районные бюро

### Режим работы:

Понедельник - четверг	09:00 - 18:00
Пятница	09:00 - 17:00
Обед	13:00 - 13:48
Выходные дни:	суббота, воскресенье

[coso.ksp.gov.spb.ru](http://coso.ksp.gov.spb.ru)  
[vk.com/socialniyuchstkovy](https://vk.com/socialniyuchstkovy)



Комитет по социальной политике  
Санкт-Петербурга



САНКТ-ПЕТЕРБУРГСКОЕ  
ГОСУДАРСТВЕННОЕ  
КАЗЕННОЕ УЧРЕЖДЕНИЕ  
"ЦЕНТР ОРГАНИЗАЦИИ  
СОЦИАЛЬНОГО ОБСЛУЖИВАНИЯ"  
**СЛУЖБА СОЦИАЛЬНЫХ УЧАСТКОВЫХ**

### Социальный участковый

**Владеет многопрофильными знаниями** по вопросам социального обслуживания разных категорий граждан, предоставления медицинской помощи, получения образовательных и других видов услуг;

**Обеспечивает составление социального маршрута** и перечня организаций, привлекаемых для решения проблем, возникающих у граждан;

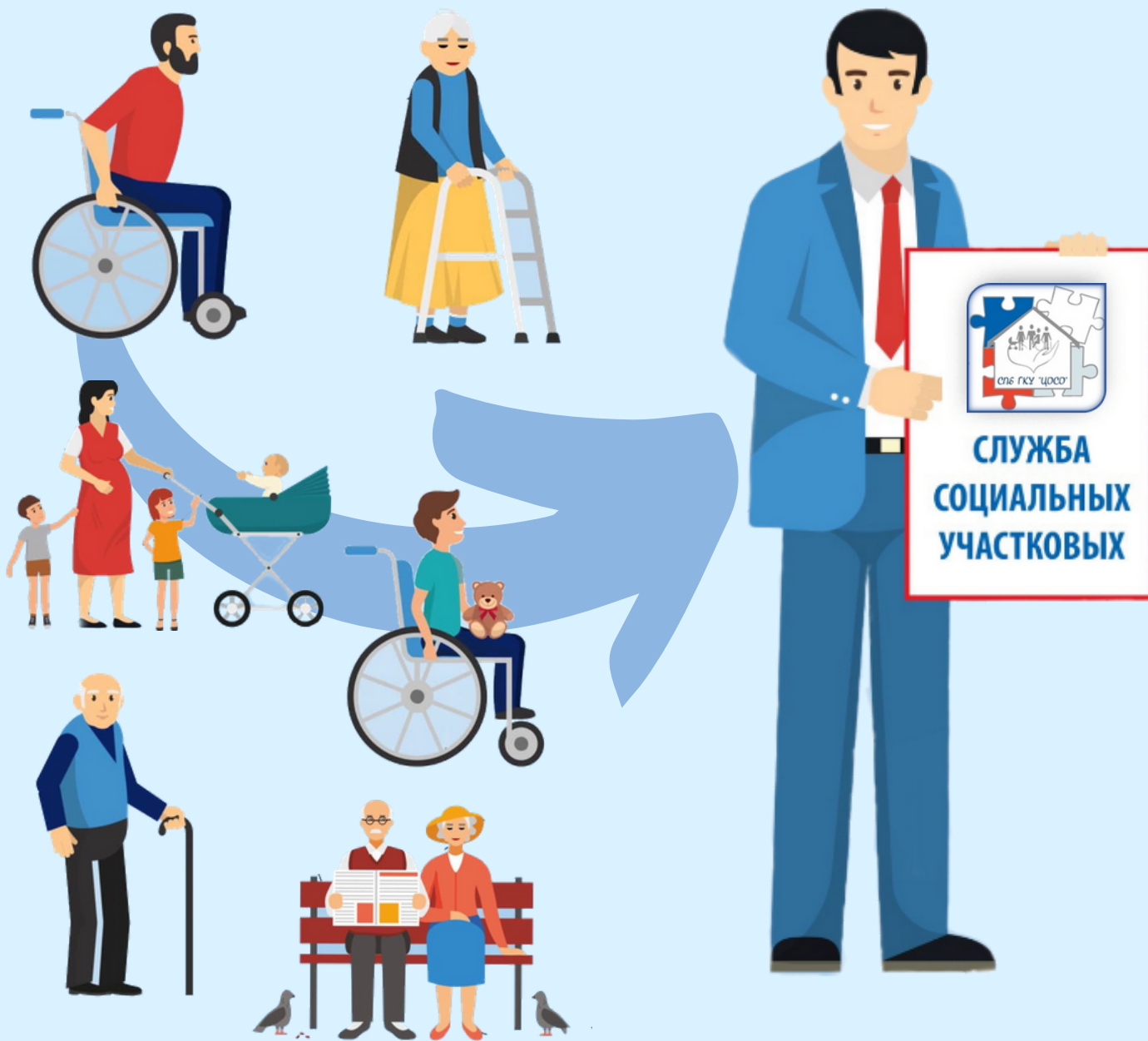
**Принимает решение** о необходимости предоставления неотложных социальных, медицинских и других услуг гражданам, находящимся в трудной жизненной ситуации, в зависимости от наличия индивидуальных проблем.

Специалисты районных бюро СПб ГКУ "ЦОСО":

- специалисты по социальной работе
- специалисты по работе с семьей
- специалисты по реабилитации
- психологи (в социальной сфере)

# СЛУЖБА СОЦИАЛЬНЫХ УЧАСТКОВЫХ

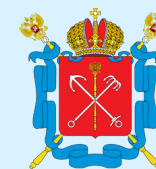
социальное сопровождение и социальная безопасность



Учреждения  
здравоохранения



Бюро  
медико-социальной  
экспертизы



Органы  
местного  
самоуправления



Организации  
социального  
обслуживания



Органы  
социальной  
защиты населения



Фонд  
социального  
страхования



Пенсионный фонд  
Российской Федерации